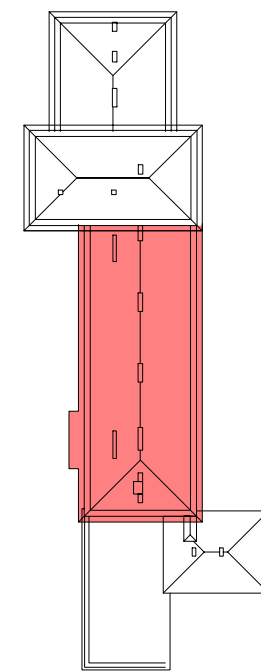


Stavebně technický průzkum konstrukcí zastřešení objektu gymnázia Turnov
ul. Jana Palacha č.p. 804, Turnov

Průřezy		Délka [m]	Hrubý objem [m³]
120/150	Krokve	543,853	9,7882
	Nárožní krokve (K _N)	19,544	0,3517
	Výměna	4,154	0,0749
	Celkem	567,551	10,2148
80/150	Kleštiny (K _L)	226,880	2,7230
	Celkem	226,880	2,7230
150/150	Slouppek (S _L)	30,175	0,6773
	Celkem	30,175	0,6773
150/150	Vaznice roznášecí sp. (V ₁)	106,988	2,4071
	Vaznice roznášecí vr. (V ₃)	31,700	0,7133
	Celkem	138,688	3,1203
150/120	Pozednice (P _V)	89,160	1,6049
	Celkem	89,160	1,6049
150/180	Vaznice (V ₂)	106,635	2,8796
	Celkem	106,635	2,8796
150/100	Šklmé vzpěry (ztužení) (V ₄)	3,502	0,0525
	Celkem	3,502	0,0525
Celkem		1165,559	21,2766

Průřezy	Délka [m]	Hrubý objem [m³]
Celkem	1165,559	21,2766

- 1/ V PŘÍPÁDE ODLIŠNOSTÍ OD PŘEDPOKLÁDANÉHO STAVU, VÝSKYTU PORUCH V NOSNÝCH KONSTRUKCÍCH NEBO V NEJASNOSTI BUDOU BOURACÍ PRÁCE PŘERUŠENYA DALŠÍ POSTUP BUDE KONZULTOVÁN S PROJEKTANTEM A STATIKEM !
- 2/ VYZNAČENÉ PRVKY KROVU, NEBO JEJICH ČÁSTI, KTERÉ JSOU NAPADENY DŘEVOKAZNÝMI HOUBAMI A/NEBO HMYZEM, BUDOU VYMĚNĚNY
 - PROVEDENÍ DLE ZPRÁVY STATIKY
 - VAZNÉ TRÁMY A KROVKE BUDOU NASTAVENY DLE DETAILŮ POMOCÍ SVORNÍKŮ A „BULDŮG“, SPOJ BUDOU DOPLNĚN LEPIDLEM, ČÁSTI POZEDNIC BUDOU NA TÁVAJÍCÍ NÁPOJENY TESAŘSKÝ (PŘEPLÁTOVÁNÍM).
- PŘI NÁHRADĚ NAPADENÝCH ČÁSTI KROVU BUDE ODŘÍZNUTA POŠKOZENÁ ČÁST PRVKŮ A MINIMÁLNĚ 1000 MM ZDRAVÉHO DŘEVA, NÁSLEDNĚ BUDE PROVEDENO VÝŠE POSPANÉ NASTAVENÍ
- 3/ BĚHEM VÝMĚNY PRVKŮ KROVU BUDOU PŘÍLEHLÉ KONSTRUKCE PODOCHYTVÁVÁNY, TAK ABY NEDOŠLO K JEJICH POSUNU NEBO DESTRUKCI
- 4/ CELÁ KONSTRUKCE KROVU BUDE OČIŠTĚNA A OŠETŘENA FUNGICIDNÍMI PŘÍPRAVKY DLE TZ A TO VČ. NOVÝCH PRVKŮ KROVU NOVÉHO BEDNĚNÍ.
- 5/ PŘESNÝ ROZSAH SANAČNÍCH PRACÍ BUDE UPŘESNĚN NA MÍSTĚ PO PROVEDENÍ BOURACÍCH PRACÍ, ZPŘÍSTUPNĚNÍ A OČIŠTĚNÍ VŠECH ČÁSTI KROVU




POL. Č. A/ PŘI PROVÁDĚNÍ A URČOVÁNÍ PODROBNÉHO ROZSAHU POŠKOZENÍ DŘEVĚNÝCH PRVKŮ K VÝMĚNĚ BUDE ZHOTOVITELEM PŘÍZNAKA NEZÁVISLÁ ORGANIZACE ZABÝVÁJÍCÍ SE „ODBOURNOU ČINNOSTÍ DIAGNOSTIKY ROZSAHU POŠKOZENÍ STAVEBNÍCH KONSTRUKCÍ“

POL. Č. B/ STAVJÁJÍCÍ UBOŘANÉ KOMINOVÉ TĚLESO POD ROVINOU STŘEŠNÍHO PLÁŠTĚ BUDE ODKONTROLOVÁNÝ Z DŮVODU VYUŽÍVÁNÍ NEFUNKČNÍ PRŮDCHY BUDOV ZADŽENÝ A FUNKČNÍ ODVĚTRÁNY TYPOVÝM ŘEŠENÍM NAD ROVINU STŘEŠNÍHO PLÁŠTĚ.

POL. Č. C/ PŮDNI PROSTOR JE VYUŽÍVÁN UŽIVATELEM. ZHOTOVITEL PROVEDE VYKLIZNÉ PŘÍPADNĚ SESTĚHOVÁNÍ A DODATEČNÍ ZAKRÝVÁNÍ Z DŮVODU POŠKOZENÍ“

POL. Č. D/ OPRAVA OZDOBNÝCH ATIK VE FORMĚ PILÍRKŮ A ŽB VODOROVNÉ DESKY.

POL. Č. E/ OPRAVA KOMINOVÝCH HLAV A OPRAVA POVRCHU KOMINOVÉHO ŽOIVA V NADSTŘEŠNÍ ČÁSTI.

	ACTIV Projektce, s.r.o. sídlo: Ohraženice 55, 511 01 Turnov kancelář: Masarykovo nám. 240, 295 01 Mnichovo Hradiště koresp. adresa: P.O. BOX 25, 295 01 Mnichovo Hradiště e-mail: info@activprojekte.cz, web: www.activprojekte.cz mob.: +420 739 292 861, IČ 27538320, DIČ CZ27538320	ZPRACOVATEL ČÁSTI: Vypracoval: Pospíchal Petr Zodpovědný projektant: Pospíchal Petr
	AKCE: <div style="border: 1px solid black; padding: 10px; margin: 5px 0;"> OPRAVA STŘECH ČP. 804, UL. JANA PALACHA OBJEKT GYMNÁZIA TURNOV na st.p.č. 1774/1 v k.ú. Turnov </div> OBJEDNATEL: Město Turnov Antonína Dvořáka 335, 511 01 Turnov, IČ: 00276227	
ČÁST, PROFESE: ARCHITEKTONICKO-STAVEBNÍ ŘEŠENÍ	Část: D.1.2	Stupeň: DPS
VÝKRES: KROV ČÁST "B"	Č.výkr.: B.2.3	Formát: 6 x A4
		Změna: Měřítko: 1:100